



BOVARY



Τα λευκά ξύλινα κουφώματα και οι εμφανείς λευκές στέγες λειτουργούν ως φωτεινή βάση, ενώ το φυσικό και μαύρο ξύλο στα έπιπλα προσθέτει θερμότητα και υλικότητα/ Φωτογραφία: Γιώργος Αναστασάκης

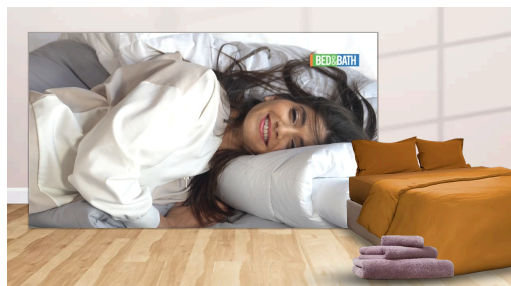
DESIGN — THE SPACES

Στο Γαλαξίδι, η Rosmarino Villa επανερμηνεύει το εξοχικό σπίτι -Σε διάλογο με τη φύση

ELEANA KOLOBOY — 10 MAY 2026

Η Rosmarino Villa στο Γαλαξίδι, Οι Paly Αρχιτέκτονες, μάς επανασυστήνουν την εξοχική κατοικία με την την Rosmarino Villa στο Γαλαξίδι, ένα **σπίτι** σε απόλυτη συνομιλία με το τοπίο.

Σε ένα μεγάλο, επικλινές κτήμα λίγα χιλιόμετρα έξω από το Γαλαξίδι, ανάμεσα σε ελιές, κυπαρίσσια και άγρια μεσογειακή βλάστηση, ένα παλαιότερο κτίσμα **βρήκε νέα ζωή** μέσα από μια ριζική ανακατασκευή. Το αρχιτεκτονικό γραφείο Paly Αρχιτέκτονες, του Νίκου Λυκούδη και της Ισμήνης Παπασπηλιοπούλου, διαχειρίστηκε το έργο με μια σαφή κατεύθυνση: τη διατήρηση της ουσίας του τόπου, χωρίς να περιοριστεί η σύγχρονη κατοίκηση.



«Η Rosmarino Villa στο Γαλαξίδι αποτελεί μια ήπια αλλά ουσιαστική επανερμηνεία μιας προϋπάρχουσας κατοικίας μέσα σε ένα έντονα φυσικό, μεσογειακό τοπίο», μας λένε οι αρχιτέκτονες, περιγράφοντας με ακρίβεια τη βασική πρόθεση της μελέτης.

Η εντυπωσιακή πλήρης επανασχεδίαση του σπιτιού στο Γαλαξίδι

Το αρχικό διώροφο κτίσμα με υπόγειο -το οποίο λόγω της έντονης κλίσης του εδάφους λειτουργεί ως ισόγειο στη μία πλευρά ανασχεδιάστηκε πλήρως, τόσο ως προς τη λειτουργία όσο και ως προς την κατασκευαστική του υπόσταση.



Τα λευκά ξύλινα κουφώματα και οι εμφανείς λευκές στέγες λειτουργούν ως φωτεινή βάση, ενώ το φυσικό και μαύρο ξύλο στα έπιπλα προσθέτει θερμότητα και υλικότητα/ Φωτογραφία: Γιώργος Αναστασάκης

Νέοι χώροι προστέθηκαν, ενώ όλες οι εγκαταστάσεις, τα δάπεδα, οι επενδύσεις και οι στέγες αντικαταστάθηκαν εξ ολοκλήρου.

ADVERTISING



Οι υπαίθριοι χώροι οργανώνονται σε αναβαθμίδες και λειτουργούν ως φυσική προέκταση της κατοίκησης/ Φωτογραφία: Γιώργος Αναστασάκης

Η θέση του σπιτιού, σε ύψωμα με ανεμπόδιση θέα προς τον κόλπο της Ιτέας, το Γαλαξίδι και τον Παρνασσό, αξιοποιήθηκε στο έπακρο.



Η προσθήκη μεγάλου μπαλκονιού στον όροφο και περγκολών σε καίρια σημεία ενισχύει τη σχέση εσωτερικού και εξωτερικού χώρου/ Φωτογραφία: Γιώργος Αναστασάκης

Η προσθήκη μεγάλου μπαλκονιού στον όροφο και περγκολών σε καίρια σημεία -στην κουζίνα, το ανατολικό υπνοδωμάτιο και τον χώρο στάθμευσης -ενισχύει τη σχέση εσωτερικού και εξωτερικού χώρου.



Νέοι χώροι προστέθηκαν, ενώ όλες οι εγκαταστάσεις, τα δάπεδα, οι επενδύσεις και οι στέγες αντικαταστάθηκαν εξ ολοκλήρου/ Φωτογραφία: Γιώργος Αναστασάκης

Στο εσωτερικό, η επιλογή υλικών και υφών ακολουθεί μια συνεπή, ήρεμη γραμμή. Ενιαία τσιμεντοκονία στους τοίχους, συνεχόμενα δάπεδα και μεγάλες επιφάνειες πλακιδίων τύπου cotto σε γήινους τόνους συγκροτούν ένα περιβάλλον λιτό αλλά με βάθος. Τα λευκά ξύλινα κουφώματα και οι εμφανείς λευκές στέγες λειτουργούν ως φωτεινή βάση, ενώ το φυσικό και μαύρο ξύλο στα έπιπλα προσθέτει θερμότητα και υλικότητα.



Η χρήση τοπικής πέτρας, βότσαλων, πατημένου χώματος και πωρόλιθου στον περιβάλλοντα χώρο συγκροτεί ένα σύνολο που μοιάζει να ανήκε ανέκαθεν εκεί/ Φωτογραφία: Γιώργος Αναστασάκης

Η αρχιτεκτονική, όπως επισημαίνουν οι αρχιτέκτονες, «ισορροπεί ανάμεσα στο σύγχρονο και το τοπικό, μέσα από φυσικά υλικά, ενιαίες επιφάνειες και γήινους τόνους που δημιουργούν μια ήρεμη, συνεκτική ατμόσφαιρα».



Η βασική πρόκληση, σύμφωνα με το γραφείο, ήταν «η ολική ανασύνθεση ενός υφιστάμενου κελύφους σε επικλινές έδαφος»/ Φωτογραφία: Γιώργος Αναστασάκης

Ιδιαίτερη φροντίδα δόθηκε στον περιβάλλοντα χώρο, όπου το έργο αποκτά ουσιαστικά την πλήρη του διάσταση. Η χρήση τοπικής πέτρας, βότσαλων, πατημένου χώματος και πωρόλιθου συγκροτεί ένα σύνολο που μοιάζει να ανήκει ανέκαθεν εκεί. Οι υπαίθριοι χώροι οργανώνονται σε αναβαθμίδες, ενώ οι αρχιτέκτονες επιβεβαιώνουν ότι τους δίνεται «ιδιαίτερη σημασία και λειτουργούν ως φυσική συνέχεια της κατοίκησης», όπως σημειώνουν οι ίδιοι.



Η μετατροπή της παλιάς αποθήκης σε ξενώνα εντάσσεται οργανικά στο σύνολο, διευρύνοντας τις δυνατότητες φιλοξενίας/
Φωτογραφία: Γιώργος Αναστασάκης

Παράλληλα, η μετατροπή της παλιάς αποθήκης σε ξενώνα εντάσσεται οργανικά στο σύνολο, διευρύνοντας τις δυνατότητες φιλοξενίας χωρίς να διαταράσσει την ισορροπία του συγκροτήματος.



Οι νέες παρεμβάσεις ενσωματώνονται διακριτικά στις αναβαθμίδες του οικοπέδου και στη θέα προς τον Κορινθιακό και τον Παρνασσό/ Φωτογραφία: Γιώργος Αναστασάκης

Η βασική πρόκληση, σύμφωνα με το γραφείο, ήταν «η ολική ανασύνθεση ενός υφιστάμενου κελύφους σε επικλινές έδαφος και η διαμόρφωση του περιβάλλοντος χώρου σε απόλυτη συμφωνία με τη φύση». Το αποτέλεσμα επιβεβαιώνει ότι η πρόθεση αυτή υλοποιήθηκε με ακρίβεια: «οι νέες παρεμβάσεις ενσωματώνονται διακριτικά στις αναβαθμίδες του οικοπέδου και στη θέα προς τον Κορινθιακό και τον Παρνασσό».



Το αποτέλεσμα είναι μια κατοικία που συνδυάζει φιλοξενία, ιδιωτικότητα και μια έντονη αίσθηση σύνδεσης με το ανόθευτο περιβάλλον/ Φωτογραφία: Γιώργος Αναστασάκης

Η Rosmarino Villa διαμορφώνει τελικά ένα περιβάλλον που υπηρετεί την ηρεμία και την καθημερινή εμπειρία του τοπίου, προσφέροντας ταυτόχρονα ιδιωτικότητα και λειτουργικότητα. «Το αποτέλεσμα είναι μια κατοικία που συνδυάζει φιλοξενία, ιδιωτικότητα και μια έντονη αίσθηση σύνδεσης με το ανόθευτο περιβάλλον», συνοψίζουν οι Paly Αρχιτέκτονες, περιγράφοντας ένα έργο που διατηρεί χαμηλούς τόνους αλλά ισχυρή ταυτότητα.

ΤΑΥΤΟΤΗΤΑ ΕΡΓΟΥ

Τίτλος: Rosmarino Villa Γαλαξίδι

Αρχιτέκτονες: Paly Αρχιτέκτονες

Συνολική επιφάνεια: 350 τ.μ.

Τοποθεσία: Γαλαξίδι

Φωτογραφίες: Γιώργος Αναστασάκης



DESIGN

Στους Παξούς, ένα σπίτι διδάσκει την τέχνη της απλότητας στην αρχιτεκτονική

THE SPACES — 03 SEP 2025



DESIGN

Ένα πέτρινο μιτάτο 21 τ.μ. στη Νάξο μεταμορφώνεται σε ένα γοητευτικό, πλήρως λειτουργικό σπίτι

THE SPACES — 31 AUG 2025



DESIGN

Ένα σπίτι στον Άλιμο που μοιάζει να αιωρείται πάνω από τη θάλασσα -Μίνιμαλ, φωτεινό, με θέα στον Σαρωνικό

THE SPACES — 01 NOV 2025

TAGS ΣΠΙΤΙ / ΔΙΑΜΕΡΙΣΜΑ / ΝΤΙΖΑΪΝ / ΑΡΧΙΤΕΚΤΟΝΑΣ



γοράστε όσα φαντάζεστε
τυ

ΔΕΙΤΕ ΕΠΙΣΗΣ

Κάτι αλλάζει για τους επιβάτες Economy Class!

ΑEGEAN

Κάντε κράτηση

3 ζώδια που θα δουν την τύχη τους να αλλάζει εντελώς τον Μάιο

Hot trend alert: Ιβίσκος!

Perco

Η Αθηνά Ωνάση έκανε σπάνια εμφάνιση με total red σύνολο και εντυπωσίασε -Πού πήγε

Αναπάντεχη δεκαοχτούρα στο ρεύμα του σπιτιού.

HPQN BLUE GENEROUS MAX

Εγγραφή

Η Ελένη Μενεγάκη ποζάρει με ανοιξιάτικα σύνολα από το σαλόνι της -Το ξεχωριστό design του σπιτιού της

Εθνική Λυρική Σκηνή, Opera Club. Εξασφαλίστε πρώτοι τα εισιτήριά σας για τη νέα σεζόν!

Εθνική Λυρική Σκηνή

[Δες Περισσότερα](#)

Κάρμεν Λομάνα (77), επιχειρηματίας: « Η Nivea στο μπλε κουτί είναι εξαιρετική για την εξάλειψη των ρυτίδων γύρω από τα χείλη»

by Taboola

BOVARY

[ABOUT](#) [ID](#) [PRIVACY](#) [TERMS OF USE](#) [ADVERTISING](#)

ΜΕΛΟΣ



© 2026 BOVARY ALL RIGHTS RESERVED