

Αναζήτηση άρθρου...

Κατάλογος Αρχιτεκτονικών Γραφείων

Product Ca

ΑΡΧΙΚΗ

ΑΡΧΙΤΕΚΤΟΝΙΚΗ

ΕΚΔΗΛΩΣΕΙΣ

ΘΕΩΡΙΑ

ΚΡΙΤΙΚΗ

ΧΡΟΝΙΚΟ

DESIGN

ADVERTORIAL



← Κατάλογος Έργων

Μονοκατοικία στην Κηφισιά

ΠΕΡΙΟΧΗ:
Κηφισιά, Ελλάδα

Π Ε Ρ Ι Γ Ρ Α Φ Η

«Είτε βραδιάζει, είτε φέγγει, μένει λευκό το γιασεμί.» Γιώργος Σεφέρης

Πρόκειται για μονοκατοικία δύο ορόφων με υπόγειο σε γωνιακό οικόπεδο. Η ανάγκη για ιδιωτικότητα, ο προσανατολισμός και η δημιουργία μεγάλου κήπου σύνθεση της διώροφης κατοικίας, που με σχήμα Π τοποθετείται στο βορειοδυτικό άκρο του οικοπέδου, αφήνοντας ελεύθερο χώρο στη νοτιοανατολική φύτευση περιφερειακά των ορίων και πύκνωση στα νότια. Η κάτοψη έχει οργανωθεί έτσι, ώστε σχεδόν όλοι οι χώροι να έχουν νότιο και ανατολικό πρ και θέα προς τον κήπο. Οι ημιυπαίθριοι χώροι προστατεύουν από τις καιρικές συνθήκες και βοηθούν στη μετάβαση από το «κλειστό» στο «ανοιχτό». υαλοστάσια ανατολικά και νότια, μικρότερα βόρεια και δυτικά, επιτρέπουν στο φως να εισχωρεί στους κοινόχρηστους και ιδιωτικούς χώρους τοποθετη ώστε να υπάρχει ιδιωτικότητα χωρίς να χάνεται η θέα. Μεγάλα φυτεμένα cour anglais φωτίζουν και αερίζουν τον χώρο του υπογείου. Ένας σχεδόν επί ενώνεται με τους μεγάλους κοινόχρηστους εσωτερικούς χώρους, χάρις στα μεγάλα υαλοστάσια του ισόγειου.

Το στοιχείο νερού τοποθετείται στο εσωτερικό του «Π», για προστασία από τις καιρικές συνθήκες και την εξωτερική θέαση.

Η σύνθεση στοχεύει σε έναν διακριτικό διάλογο μεταξύ ανοικτών και κλειστών χώρων, ιδιωτικού και κοινόχρηστου, που ενισχύεται από το παιχνίδι αντι μεταβάσεων. Η αντίθεση του λευκού με το πράσινο, η μετάβαση από το «κλειστό» στο φυσικό (κήπος). Το ένα σκέλος του Π είναι ισόγεια πέργκολα, π στοιχείο νερού ορίζει τη μετάβαση από το τεχνητό στο φυσικό. Λευκοί τοίχοι, ξύλινα πατώματα, λευκά μέταλλα, φυσική ανοδίωση στα κουφώματα, γκ πέτρα Μαρκόπουλου είναι τα βασικά υλικά της κατοικίας. Η φύτευση με ελληνικά φυτά και δέντρα δημιουργεί ένα ακανόνιστο φράγμα στα όρια του οικ αυξάνοντας την προστασία του χώρου και των κατοίκων από το εξωτερικό περιβάλλον.

Αρχιτέκτονες: PALY αρχιτέκτονες | Νίκος Λυκούδης, Ισμήνη Παπασπηλιοπούλου

Συνεργάτες Αρχιτέκτονες: Κατερίνα Αργυροπούλου, Ελευθερία Χατζή, Ζαχαρούλα Παπαγεωργίου, Σοφία Περπινιά

Στατική Μελέτη: Λεωνίδας Παλίλης

Η/Μ Μελέτες: Νίκος Παπαδάκης

Φωτογραφία: Παναγιώτης Βουμβάκης

HOUSE IN KIFISIA

"Whether it be dusk or dawn, the jasmine remains white." George Seferis.

A two-story house with basement, on a corner plot in Kifisia, Athens. Need for privacy, orientation and a large garden were the main factors that define this "U" shape house. Placed on the northwest edge of the plot, letting free space on the southeast corner, with planting through the boundaries and to the south. The spaces are design to have south and east orientation and view to the large garden. The semi-open spaces protect the house from the weather and help the transition from close indoor to the open outdoor spaces.

Large windows east and south, smaller north and west, positioned in a way that allow the light to enter in the shared and private spaces without losing view. Big planted cour anglaise lighten and ventilate the basement. An almost flat garden, connected with the shared spaces of the ground floor through the windows. The water element placed on the inside of the "U" shape, protected from the weather and outside viewing. The design aims at a subtle dialogue between open and closed spaces, private and public that is enhanced by the play of contrasts and transitions. The contrast of white with green, the transition from artificial (garden) to natural (garden). One part of the "U" shape is a ground floor pergola, that combined with the water element define the transition from the artificial to the natural. Walls, wooden floors, white metals, natural anodization on the frames, grey plates, and stone from Markopoulo are the main materials used in the project. With Greek flowers and trees, create an irregular barrier on the boundaries of the plot, increasing the protection of the house and the residents from the environment.

Architects: PALY architects | Nikos Lykoudis, Ismene Papaspiliopoulou

Collaborating architects: Katerina Argyropoulou, Eleftheria Chatzi, Zaharoula Papageorgiou, Sofia Perpinia

Static study: Leonidas Palilis

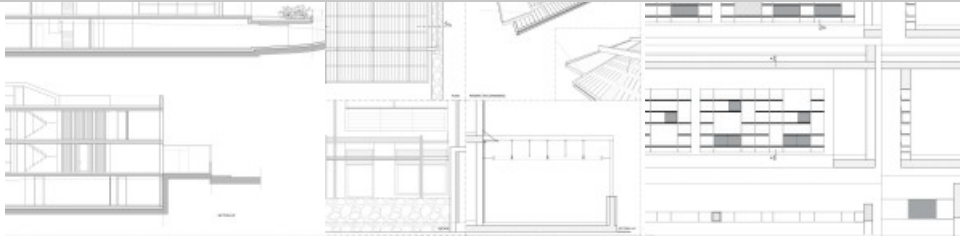
Electrical studies: Nikos Papadakis

Photos: Panagiotis Voumvakis

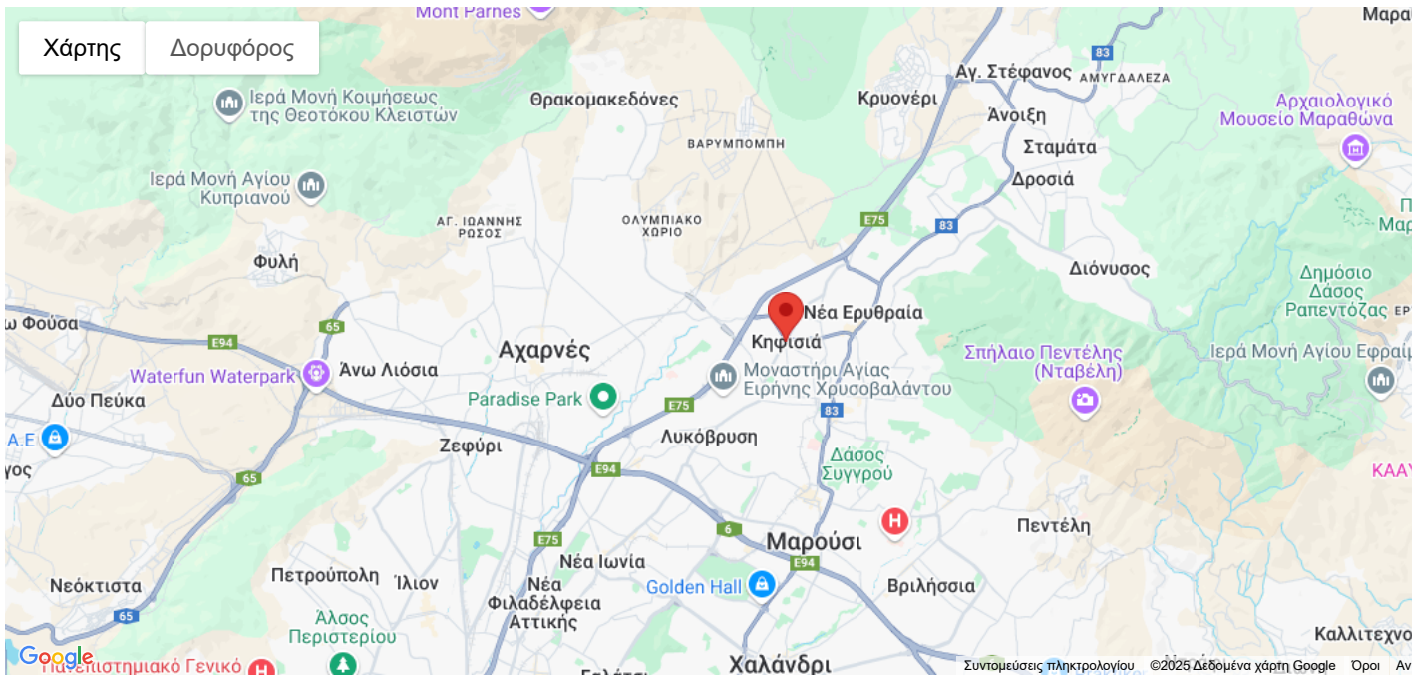
Φ Ω Τ Ο Γ Ρ Α Φ Ι Ε Σ



Archetype



Χ Α Ρ Τ Η Σ



ΚΑΤΑΧΩΡΗΣΕ
το Έργο σου στο Archetype

ΠΕΡΙΣΣΟΤΕΡΑ ΕΡΓΑ

Editor's Choice

Atobiu Installation

Uploaded by: Archetype Editor

Editor's Choice

Συμμετοχή στον ανοιχτό διεθνή διαγωνισμό για τη
δημιουργία Κέντρου Νεανικής Επιχειρηματικότητας
και Επαγγελματικής Κατάρτισης στην Πάφο

Apostolopoulos Tasoulis

Editor's Choice

The Platform | Α' Βραβείο στον Διεθνή Αρχιτεκτονικό
Διαγωνισμό Zero Emission Wonders - Off the Grid
2024

Uploaded by: Archetype Editor

ΑΡΧΙΚΗ

ΚΑΤΑΛΟΓΟΣ ΑΡΧΙΤΕΚΤΟΝΙΚΩΝ ΓΡΑΦΕΙΩΝ

ΑΡΧΙΤΕΚΤΟΝΙΚΗ

ΕΚΔΗΛΩΣΕΙΣ

ΤΑΥΤΟΤΗΤΑ

MAGAZINE

ΕΠΙΚΟΙΝΩΝΙΑ

ΚΑΤΑΧΩΡΗΣΕ ΤΟ ΓΡΑΦΕΙΟ ΣΟΥ

ΚΑΤΑΧΩΡΗΣΕ ΤΟ ΕΡΓΟ ΣΟΥ

ΔΙΑΦΗΜΙΣΤΕΙΤΕ

Product Catalogue

ARCHETYPE - © Copyright: 2025
Privacy Policy & Terms Of Use