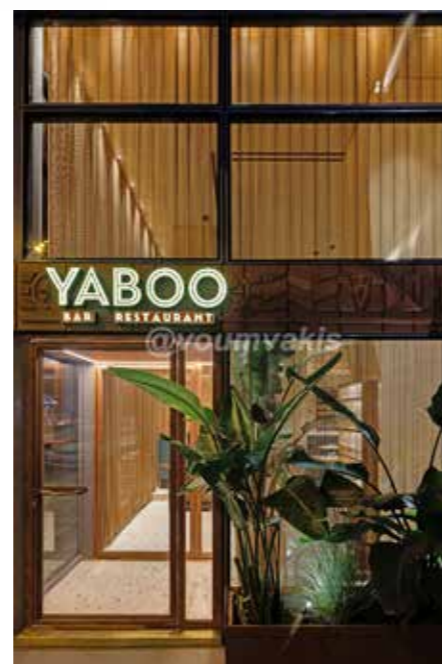


YABOO ΣΤΟΝ ΠΕΙΡΑΙΑ

Αναφορές στη θάλασσα

— Το έργο βρίσκεται στην Ακτή Κονδύλη, απέναντι από τα πλοία της γραμμής, στο ισόγειο ενός πολυώροφου κτιρίου. Στόχος του σχεδιασμού ήταν η δημιουργία ενός χαλαρού χώρου με επιμέρους σημεία ενδιαφέροντος, σε ένα αρκετά δύσκολο κέλυφος λόγω σχήματος. —

ΚΕΙΜΕΝΟ PALLY ΑΡΧΙΤΕΚΤΟΝΕΣ
ΦΩΤΟΓΡΑΦΗΣΗ ΠΑΝΑΓΙΩΤΗΣ ΒΟΥΜΒΑΚΗΣ



Αρχιτεκτονική μελέτη
Interior design
Μελέτη φωτισμού
Επίβλεψη
PALLY ΑΡΧΙΤΕΚΤΟΝΕΣ
Επικεφαλής αρχιτέκτονας
ΝΙΚΟΣ ΛΥΚΟΥΔΗΣ
Ομάδα μελέτης
ΙΛΕΑΝΑ ΤΟΛΗ
ΕΙΡΗΝΗ ΤΡΙΧΑ
ΟΛΓΑ ΚΟΥΤΡΟΥΜΑΝΟΥ
ΦΙΛΟΠΟΙΜΗ ΛΥΚΟΥΔΗΣ
Στατική μελέτη
ΠΟΛΥΧΡΟΝΗΣ ΡΟΥΣΣΑΚΗΣ
Η/Μ μελέτη
ΧΑΡΑΛΑΜΠΟΣ ΔΙΜΗΔΗΣ
ΚΑΙ ΣΥΝΕΡΓΑΤΕΣ
Ακουστική μελέτη
PALLY ΑΡΧΙΤΕΚΤΟΝΕΣ
HI-FI POWER
Κατασκευή
N&G ΠΕΡΔΙΚΕΛΗΣ

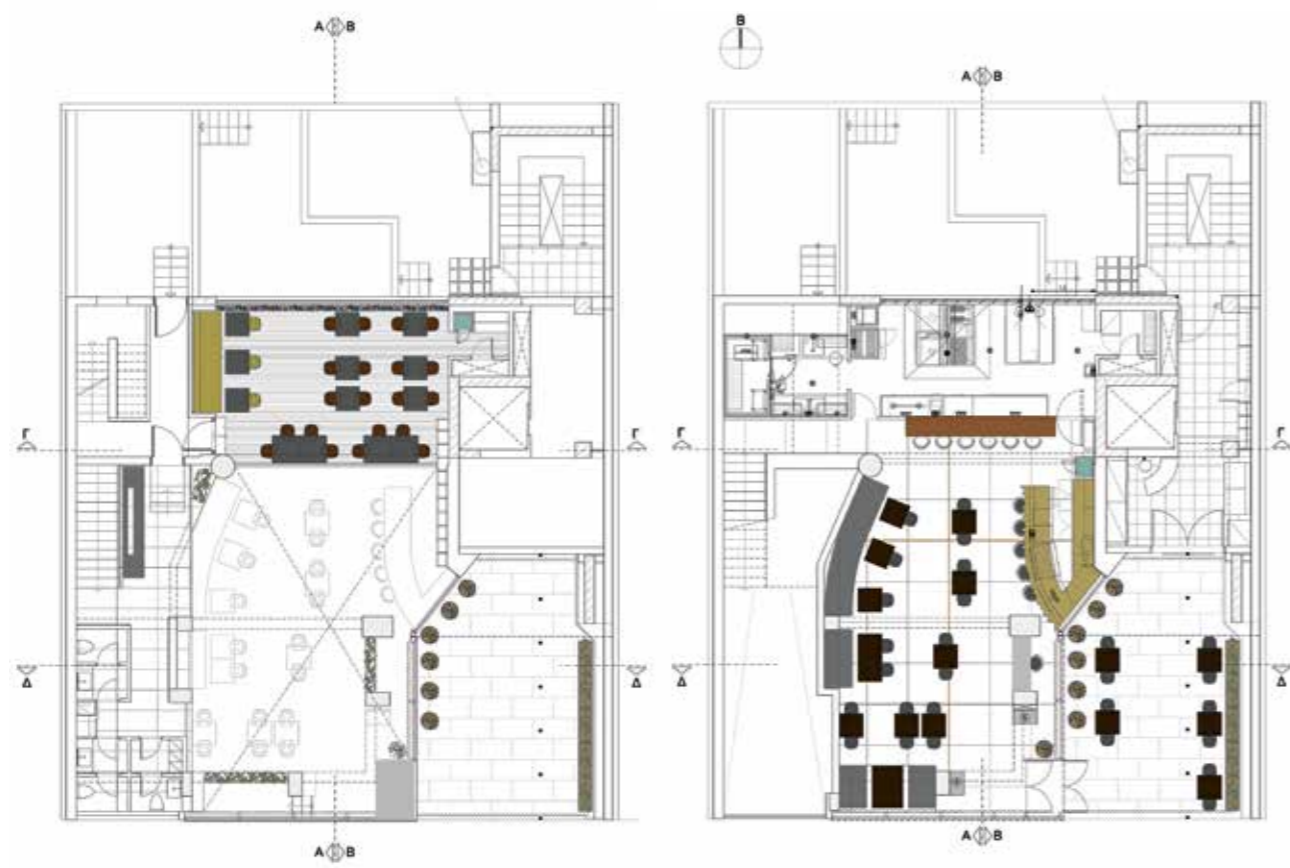
Το εστιατόριο αναπτύσσεται σε δύο επίπεδα, ισόγειο και πατάρι. Στο ισόγειο τοποθετείται το κυρίως καθιστικό, η κουζίνα και οι βοηθητικοί χώροι της κουζίνας, ενώ το πατάρι, το οποίο διαχωρίζεται σε δυο διακριτές ζώνες -καθιστικό και βοηθητικούς χώρους για το κοινό και το προσωπικό- οριοθετείται προς τον ακάλυπτο με μία μεγάλη φωτισμένη ζαρντινιέρα.

Η ανοιχτή κουζίνα, στο βάθος του ισόγειου, χωρίζεται από το καθιστικό με πάσο πελατών τοποθετημένο σε έναν πελεκητό

όγκο μαρμάρου με εντύπωση βράχου. Ένας πτυχωτός όγκος-πάγκος από μπρούντζο αποτελεί το bar, με μεγάλη ξύλινη κάβα στην πλάτη του σε όλο το διώροφο ύψος του καταστήματος. Οι τρεις ελεύθερες κοιλότητες αντιμετωπίστηκαν σαν γλυπτικά στοιχεία και συμπληρώθηκαν με πράσινο, ορίζοντας τη θέση της μουσικής και ένα καθιστικό με θέα το λιμάνι. Η ισότιμη χρήση του καθιστικού στο πατάρι, διασχίζοντας μια διαδρομή με διαφορετικές οπτικές προς τον κύριο χώρο, ήταν ανάμεσα στα ζητούμενα της διαμόρφωσης.



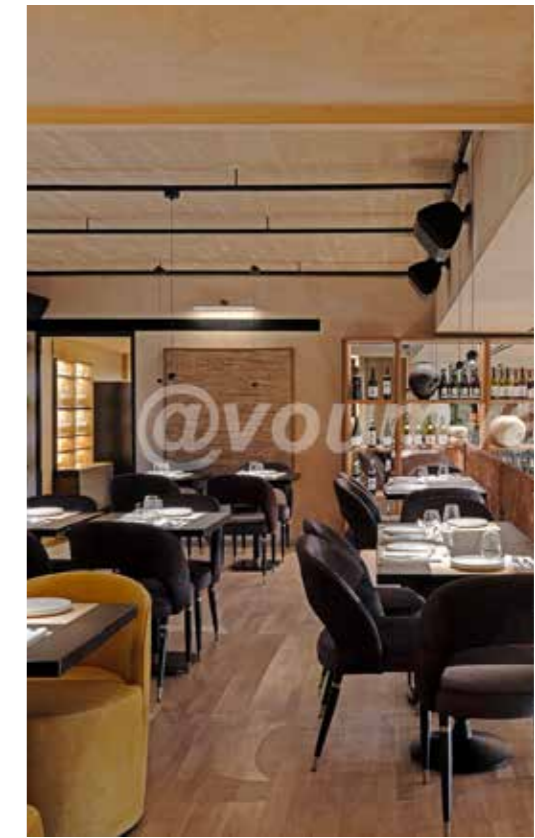
BAR-RESTAURANT



κάτοψη παταριού

κάτοψη ισογείου





Ειδική έμφαση δόθηκε στον φωτισμό. Δύο μεγάλα κρεμαστά φωτιστικά σαν θαλασσοπούλια κυριαρχούν στον χώρο του ισογείου. Οι απλές στη λογική έκλειψης και τα κρεμαστά φωτιστικά για κάθε τραπέζι, όπως και οι κρυφοί φωτισμοί, αναδεικνύουν σημεία και επιφάνειες. Η αντίθεση ψυχρού-ζεστού φωτισμού διαχωρίζει την κουζίνα από τον κύριο χώρο του καθιστικού. Μεγάλα ακουστικά πάνελ τοποθετήθηκαν στους τοίχους σαν πίνακες. Τα ξυστά

μορφολογικά στοιχεία των όψεων των κατοικιών στην Χίο, πατρίδας του ιδιοκτήτη, ενσωματώθηκαν σε καίρια σημεία ανακαλώντας προσωπικές μνήμες. Γήινα υλικά και στοιχεία караβιών χρησιμοποιήθηκαν για να δημιουργήσουν έναν ζεστό και ευχάριστο χώρο, σε σύνδεση με τον τόπο. Κεραμικός σοβάς στους τοίχους και στις οροφές, λαμαρίνα σκουριασμένη, πλάκες μωσαϊκού και μάρμαρα στα δάπεδα, κλωστρά από πηλό,

σκούρα δρυς στα έπιπλα, μπρούντζος στις επενδύσεις. Διακοσμητικά στοιχεία από πηλό συμπληρώνουν σε καίρια σημεία την εικόνα του χώρου σε χρώματα ομοειδή των τοίχων.

Η χρήση κουρτινών ειδικού τύπου στα μεγάλα υαλοστάσια δημιουργεί μια ημιδιάφανη οπτική από τον εσωτερικό και τον εξωτερικό χώρο, θυμίζοντας ιστούς караβιών, χωρίς να αποκόπτεται η σχέση με την πόλη. [ek](#)

