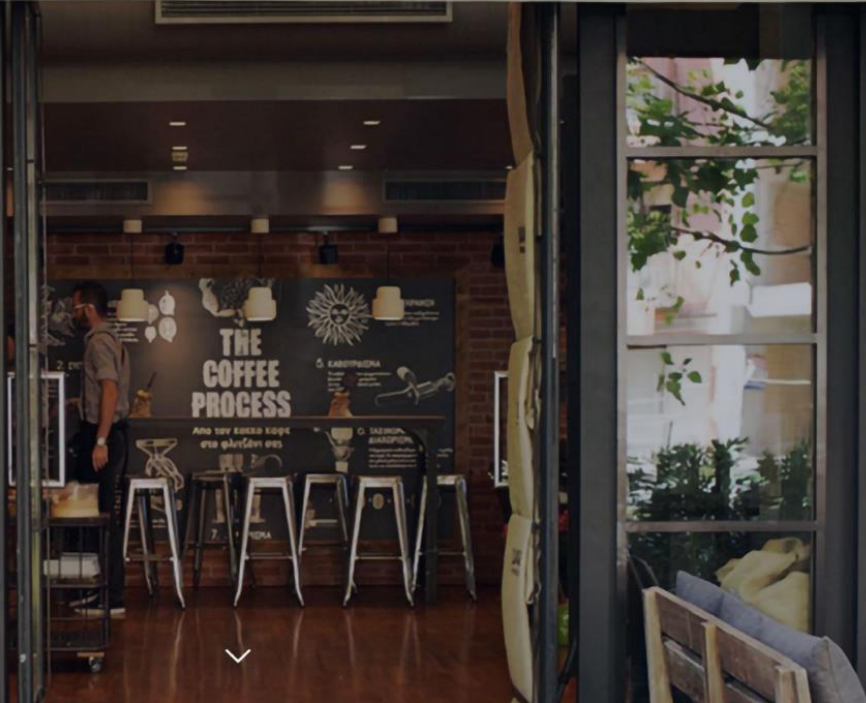


## Flocafe N.Erythrea

Architect Paly Architects  
Location N. Erythraia, Athens, Greece  
Project Year 2018  
Category Restaurants





This is the first store of the Flocafé chain, where an innovative concept was presented, the FLOCAFÉ Espresso Room, creating a new trend in the coffee area, with emphasis on quality, variety and atmosphere.

The store is developed on two levels. On the ground floor are situated the bar, inside & outside seating area and auxiliary spaces. An extra seating area and WC were placed on the loft.

Modern decorative elements in shades of white and black, surfaces coated with red apparent brick and gray cement, natural wood, atmospheric lighting and details such as stamps and messages on the walls as well as coffee sacks, dominate the area.

**Material Used :**

1. Red apparent brick
2. Gray cement
3. Brushed oak timber
4. Black metal not painted

— ESPRESSO ROOM —

FLUCAFÉ

— ESPRESSO ROOM —











**FLOCAFE**  
— ESPRESSO ROOM —

AMERICA  
LATINA







# THE COFFEE PROCESS

**1. ΕΠΙΛΟΓΗ**

Η επιλογή των κόκκων αποτελεί το πρώτο βήμα στην διαδικασία. Οι κόκκοι πρέπει να είναι ώριμοι και υγιείς.



**2. ΕΠΕΚΡΩΣΗ**

Οι κόκκοι υποβάλλονται σε επεξεργασία για να απομακρυνθούν οι βλαβερές ουσίες.



**3. ΕΠΕΞΕΡΓΑΣΙΑ**

Οι κόκκοι υποβάλλονται σε επεξεργασία για να απομακρυνθούν οι βλαβερές ουσίες.



**4. ΑΠΟΔΕΥΣΗ**

Οι κόκκοι υποβάλλονται σε επεξεργασία για να απομακρυνθούν οι βλαβερές ουσίες.



**5. ΚΑΘΩΦΘΕΙΑ**

Οι κόκκοι υποβάλλονται σε επεξεργασία για να απομακρυνθούν οι βλαβερές ουσίες.



**3. ΕΠΕΞΕΡΓΑΣΙΑ**

Η επεξεργασία των κόκκων γίνεται με διάφορους τρόπους, ανάλογα με τον τύπο του καφέ.



**4. ΑΠΟΔΕΥΣΗ**

Οι κόκκοι υποβάλλονται σε επεξεργασία για να απομακρυνθούν οι βλαβερές ουσίες.



**5. ΚΑΘΩΦΘΕΙΑ**

Οι κόκκοι υποβάλλονται σε επεξεργασία για να απομακρυνθούν οι βλαβερές ουσίες.







