

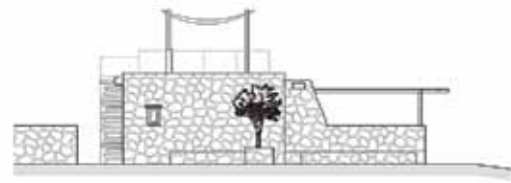
ΕΝΣΩΜΑΤΩΣΗ ΣΤΟ ΤΟΠΙΟ

Αρχιτεκτονική μελέτη
Νίκος Λυκούδης
Ομάδα μελέτης
Νίκος Λυκούδης,
Ισμήνη Παπασπηλιοπούλου,
Κωνσταντίνος Πλατύρραχος
Στατική μελέτη
Απόστολος Ανδρεάδης

ΚΑΤΟΙΚΙΑ ΔΙΑΚΟΠΩΝ ΣΤΗΝ ΚΡΗΤΗ

Λίγο έξω από τα Λιβάδια Κισσάμου, σε ένα άnuδpo και άγριο τοπίο, όπου ο αέρας και η θάλασσα έχουν στρογγυλέψει βράχους και μεγάλες κροκάλες και τις έχουν κάνει βότσαλα, εκεί, 50m από το νερό, κατασκευάστηκε μία κατοικία στη θέση υπάρχοντος κτίσματος - ερειπίου, που υπήρχε από το 1900.

Κείμενο Νίκος Λυκούδης
Φωτογράφιση Γιώργος Αναστασάκης



Στόχος ήταν η ένταξη της κατοικίας στο φυσικό τοπίο και η υιοθέτηση τρόπων κατασκευής των παλαιών κτισμάτων της περιοχής, ώστε, στην τελική της μορφή, η κατοικία να θυμίζει κατάλυμα πλήρως ενσωματωμένο, σαν να "φύτρωσε" από τη γη.



Η τοιχοποιία από πέτρες της περιοχής είναι φέρουσα, με ξύλινα πρέκια στα κουφώματα από φυσικό ξύλο. Εσωτερικά αποτελείται από ενιαίο χώρο κουζίνας, τραπεζαρίας, καθιστικού και ως και από ανεξάρτητο υπνοδωμάτιο με λουτρό.





Χρησιμοποιήθηκαν φυσικά υλικά και παραδοσιακά στοιχεία σε γήινους τόνους. Τοπική πέτρα, μέταλλο άβαφο, ακατέργαστα ξύλα, κουρασάνι, τσιμέντο στο χρώμα του χώματος, ηλιγαριά στα πατζούρια, στις πέργκολες και στη μάντρα, πλακάκια από ψημένο πηλό, ξύλινα μαδέρια στα δάπεδα.

Οι διαμορφώσεις, η φύτευση, ο εξωτερικός πέτρινος φούρνος, ο πάγκος εξωτερικής κουζίνας, τα χιστά παγκάκια, τα έπιπλα, οι μάντρες, κλπ. συμπληρώνουν τη φυσική συνέχεια του ευρύτερου χώρου. ■

