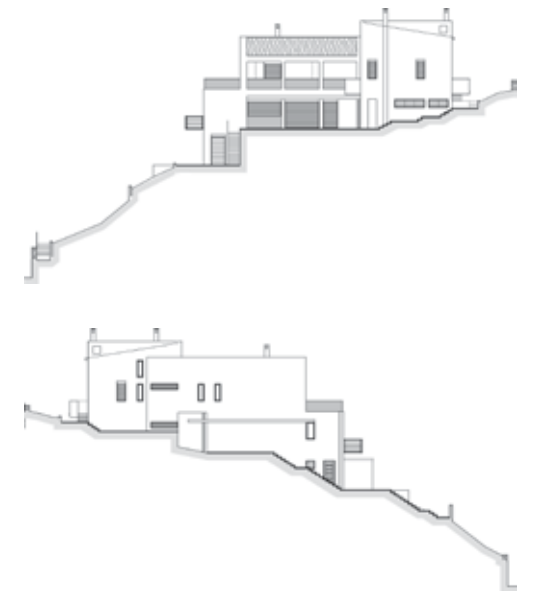


ΠΡΟΣΑΡΜΟΓΗ ΚΑΙ ΕΠΙΚΟΙΝΩΝΙΑ

Αρχιτεκτονική μελέτη
PALY Αρχιτέκτονες
Νίκος Λυκούδης,
Ισμήνη Παπασπηλιοπούλου
Συνεργάτις αρχιτέκτων
Κατερίνα Αργυροπούλου
Στατική μελέτη
Παναγιώτης Ψυχογιός



ΜΟΝΟΚΑΤΟΙΚΙΑ ΣΤΟ ΔΙΟΝΥΣΟ

Πρόκειται για μονοκατοικία δύο ορόφων με δύο υπόγεια σε πανταχόθεν ελεύθερο σύστημα δόμησης στο Διόνυσο. Η τοποθέτηση του κτίσματος στο οικοπέδο έγινε λαμβάνοντας υπόψη τον προσανατολισμό (προστασία από το βοριά), τη θέα προς το απέναντι πευκόφυτο βουνό και τη μεγάλη κλίση του εδάφους.

Κείμενο Paly Αρχιτέκτονες
Φωτογράφιση Παναγιώτης Βουμβάκης



Η κατοικία οργανώθηκε σε επάλληλα επίπεδα και με τρόπο ώστε να προσαρμοστεί όσο το δυνατόν καλύτερα στο φυσικό έδαφος. Ο περιβάλλον χώρος του κτιρίου διαμορφώνεται ανάλογα με τις λειτουργικές ανάγκες της κατοικίας σε διαφορετικές στάθμες. Βασικός στόχος ήταν και η άμεση επικοινωνία του εσωτερικού με τον εξωτερικό χώρο στην καθημερινή λειτουργία, αλλά και σαν θέαση. Αυτό επιτυγχάνεται με τη χρήση μεγάλων ανοιγμάτων στο καθαρό ορθογώνιο του καθιστικού, στη νότια και ανατολική του πλευρά (εξωτερικό καθιστικό), αλλά και σε άλλα σημεία (κουζίνα - καθημερινό - ξενώνας).

Το β' υπόγειο του κτιρίου είναι εξ ολοκλήρου χώρος στάθμευσης με ελικοειδή ράμπα από το δρόμο, σκάλα και ανελικυστήρα. Στο α' υπόγειο διατάσσονται βοηθητικοί χώροι, σκάλα, ανελικυστήρας και ξενώνας σε άμεση επαφή με την πισίνα. Το β' ισόγειο περιλαμβάνει κουζίνα με βοηθητικό χώρο, τραπεζαρία, καθιστικό και wc.



74





Οι χώροι της κουζίνας-καθημερινού και της τραπεζαρίας-καθιστικού, που σχηματίζουν μεταξύ τους σχήμα Γ, έχουν κοινόχρηστη τη βασική προστατευμένη αυλή με τη θέα στα νοτιοανατολικά. Ο πρώτος όροφος περιλαμβάνει το κυρίως υπνοδωμάτιο με λουτρό και walk in closet και τρία υπνοδωμάτια. Εφαρμόστηκε σύστημα γεωθερμίας για θέρμανση και δροσισμό, τοποθετήθηκε ενισχυμένη οικολογική μόνωση, ενεργειακά κρύσταλλα και θερμοδιακοπόμενα κουφώματα. Τα υλικά που χρησιμοποιήθηκαν είναι τριφτός σοβάς

κεραμιδί χρώματος (συμπληρωματικό του δασικού τοπίου) σε όλο το κτίσμα, πέτρα στις διαμορφώσεις και στα τοιχεία αντιστήριξης, υπόλευκο σκαπισσαριστό μάρμαρο στους εξωτερικούς διαμορφωμένους χώρους, αλουμίνια χρώματος γκρι, ξύλο και μέταλλο στις πέργκολες και στο χώρο της πισίνας. ■