



1



2

Ξενοδοχείο "Hom"

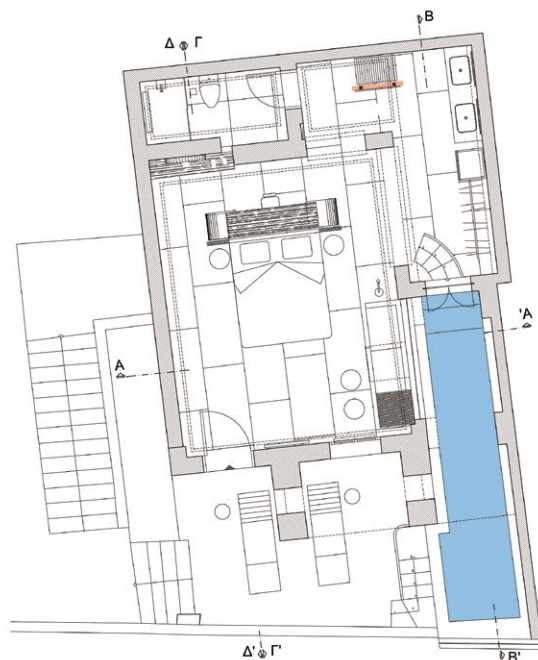
Ανακατασκευή με σεβασμό στην τοπική αρχιτεκτονική

Στην Οία με θέα τη Θηρασιά και το πέλαγος, σε οικόπεδο με κλίση, αναπτύσσεται το ξενοδοχείο "Hom", με ανεξάρτητες σουίτες και κοινόχρηστους χώρους (υποδοχή, εστιατόριο, πισίνα), στο οποίο έγινε πλήρης ανακατασκευή, ως προς τη λειτουργία και την αισθητική. Η είσοδος από τον δρόμο είναι στο ψηλότερο επίπεδο. Ο χώρος υποδοχής χωροθετείται στο πρώτο επίπεδο, η πισίνα και το εστιατόριο - μπαρ

1. Το Ξενοδοχείο αναπτύσσεται σε 4 επίπεδα, με την είσοδο στο υψηλότερο.
2. Μάρμαρο και μαύρα στοιχεία χαρακτηρίζουν τον χώρο της υποδοχής.
3. Οι σουίτες παραπέμπουν περισσότερο σε κατοικίες.
4. Όλες οι σουίτες διαθέτουν δικό τους ανεξάρτητο μπαλκόνι και τζακούζι.
- 5, 6. Χρησιμοποιήθηκαν αρχιτεκτονικά στοιχεία και υλικά που δένουν με την τοπική αρχιτεκτονική.



3



ΚΑΤΟΨΗ ΔΩΜΑΤΙΟΥ



4



5

6

στο δεύτερο, ενώ οι σουίτες μοιράζονται στα επίπεδα: 2 στο πρώτο, 2 στο δεύτερο, 7 στο τρίτο και 2 στο τέταρτο. Όλες οι σουίτες διαθέτουν δικό τους ανεξάρτητο μπαλκόνι και τζακούζι. Έχουν θέα στη θάλασσα και προσφέρουν μεγάλη ιδιωτικότητα στους ενοίκους.

Σε όλους τους χώρους του ξενοδοχείου έγινε πλήρης ανακατασκευή, που αφορά σε όλα τα είδη των οικοδομικών εργασιών. Έγιναν τροποποιήσεις στα υφιστάμενα ανοίγματα, προσθήκες και επαυξήσεις των εξωτερικών χώρων για την καλύτερη εκμετάλλευση του προσανατολισμού και της θέας. Στόχος ήταν η ενοποίηση της τελικής εικόνας του ξενοδοχείου ως διακριτού συνόλου, η λειτουργικότητα σε όλους τους χώρους, η εκμετάλλευση της θέας και του προσανατολισμού και ο σεβασμός του τοπικού αρχιτεκτονικού ιδιώματος. Με στοχευμένες επεμβάσεις σε κάθε χώρο ξεχωριστά, έγινε προσπάθεια δημιουργίας οικείας ατμόσφαιρας, που θυμίζει μικρές ανεξάρτητες κατοικίες και όχι ξενοδοχειακό ύφος. Χρησιμοποιήθηκαν στοιχεία αρχιτεκτονικά και υλικά που δένουν με την τοπική αρχιτεκτονική και όλες οι επεμβάσεις έγιναν με σεβασμό στο φυσικό περιβάλλον.

Αρχιτεκτονική μελέτη:

Paly Αρχιτέκτονες / Νίκος Λυκούδης, Ισμήνη Παπασηλιοπούλου

Συνεργάτες αρχιτέκτονες:

Ειρήνη Τριχιά, Ιλεάνα Τόλη, Όλγα Κουτρουμάνου, Ίλια Μπέμμη

Σχεδιάστρια:

Πάττυ Κεράτσα

Επίβλεψη:

Νίκος Λυκούδης

Διακόσμηση:

Μάνος Κυπριτίδης

Εμβαδό:

400 m²

Έτος κατασκευής:

2022

Παρουσίαση:

Paly Αρχιτέκτονες

Φωτογραφίες:

Παναγιώτης Βουμβάκης

