

ΦΙΝΑΛΙΣΤ ΠΡΑΓΜΑΤΟΠΟΙΗΜΕΝΟΥ ΕΡΓΟΥ 2019

Κατοικία διακοπών, Λιβάδια Κισσάμου, Χανιά, Κρήτη - Ελλάδα
Holiday Home, Llivadia Kissamou, Chania, Crete - GR

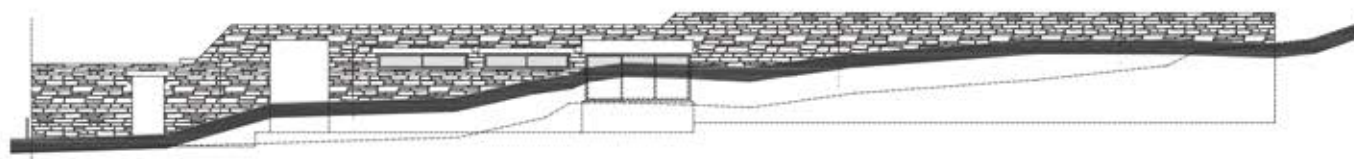


Αρχιτέκτονες Paly αρχιτέκτονες - Νίκος Λυκούδης,
Ισμήνη Παπασηλησιπούλου
Συνεργάτες αρχιτέκτονες Μαρίνα Γκοιφομήτσου,
Κατερίνα Αργυροπούλου, Κωνσταντίνος Πλατύρραχος,
Ελευθερία Χατζή
Υπεύθυνος μελέτης Νίκος Λυκούδης
Στατική μελέτη Απόστολος Ανδρεάδης
Ηλεκτρομηχανολογική μελέτη Αικατερίνη Δρακάκη
Μελέτη φωτισμού Paly αρχιτέκτονες
Αρχιτεκτονική τοπίου Paly αρχιτέκτονες
Εσωτερική διακόσμηση Μάνος Κυπριτίδης
Κατασκευή Απόστολος Ανδρεάδης
Επιβλέψη Νίκος Λυκούδης, Απόστολος Ανδρεάδης
Επιφάνεια οικοπέδου 4.800m²
Συνολική επιφάνεια 216m²
Χρόνος μελέτης 2014-2018
Χρόνος αποπεράτωσης 2018

Architects Paly architects - Nikos Lykoudis, Ismini
Papaspilopoulou
Associate Architects Marina Goufomitso, Katerina
Argyropoulou, Konstantinos Platyrrahos, Eleftheria
Hatzl
Project Architect Nikos Lykoudis
Structural Engineering Apostolos Andreadis
Mechanical and Electrical Engineering Aikaterini
Drakaki
Lighting Design Paly architects
Landscape Architecture Paly architects
Interior Design Manos Kypritidis
Contractor Apostolos Andreadis
Site Supervision Nikos Lykoudis, Apostolos Andreadis
Site Area 4,800m²
Total Surface 216m²
Design Date 2014-2018
Completion Date 2018

All photos by Giorgos Anastasakis

Μεταξύ των συντελεστών κατασκευής του έργου
συγκαταλέγονται οι εταιρείες:
BRIGHT ΕΙΔΙΚΟΣ ΦΩΤΙΣΜΟΣ ΑΕ - φωτισμός
HOMAD - έπιπλα καταικίας
VIVECHROM - χρώματα
TSOKAS FIREPLACES - 12άκι εξωτερικού χώρου
ΠΡΟΔΡΟΜΙΔΗΣ ΝΙΚΟΛΑΟΣ & ΣΙΑ ΕΕ - συστήματα
οκιάσης, ανεμοθραύστες



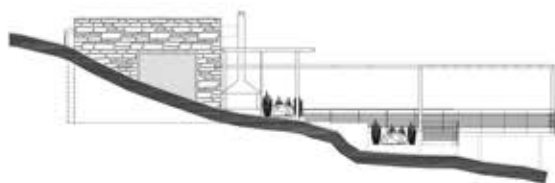
Όψη
Elevation

Ακουμπισμένη στο βράχο του βουνού σχεδόν στην κορυφή του ακρωτηρίου Κούτουλος, προσαρμοσμένη στο άγριο τοπίο και φτιαγμένη από το υλικό της γης η κατοικία αυτή έχει επίμηκες σχήμα, είναι προστατευμένη από το Βορρά και έχει θέα την θάλασσα του Δυτικού Κρητικού Πελάγους προς Νότο. Ένας ισχυρός πέτρινος τοίχος σχήματος Γ συνέχεια του βουνού ορίζει την πλάτη πάνω στην οποία ακουμπούν όλοι οι χώροι της κατοικίας. Δύο καθαρού όγκοι, αυτός του καθιστικού-κουζίνας-τραπεζαρίας και αυτός των υπνοδωματίων, συνδέονται με έναν προστατευμένο διαμπερή ημιυπαίθριο χώρο διημέρευσης που ξεκινάει από το βράχο και καταλήγει σε υπερυψωμένη εξέδρα αιωρούμενη μεταξύ βουνού και θάλασσας, ουρανού και γης. Το εμφανές μπετόν στις πλάκες όπως η γκρι πέτρα, ο πηλός στο χρώμα του χώματος στους τοίχους εξωτερικά, το kourasanit στο χρώμα της άμμου στους εσωτερικούς τοίχους, τα σκουριασμένα μέταλλα, τα φυσικά στραβά ξύλα στις πέργκολες και η φυσική πέτρα ξεροθιτιάς είναι τα βασικά υλικά της κατοικίας.

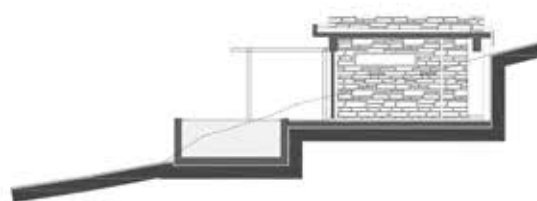
Τέσσερα υπνοδωμάτια με εσωτερικό λουτρό, κουζίνα, τραπεζαρία, καθιστικό και wc σε ενιαίο χώρο, αποτελούν τους εσωτερικούς χώρους. Πέργκολες, πισίνα προσβάσιμη από όλους τους χώρους, υπαίθρια ψαταριά, εξωτερική τραπεζαρία και καθιστικό στην εξέδρα και τον προστατευμένο ημιυπαίθριο με τζάκι συντελούν σε χαλαρή διαβίωση-διάλογο με τη φύση.

Resting on the rock of the mountain almost at the top of Cape Koutoulos, integrated into the wild landscape, and made of earthy materials, this oblong residence, protected from the northerly wind, overlooks the western Cretan Sea towards the south. A robust L-shaped wall made of stone serves as a continuation of the mountain and defines the base on which all the indoor spaces rest. Two clean-cut volumes, one consisting of the living room, kitchen, and dining room, and the other of the bedroom suites, are interconnected through a long semi-open-air living area, starting from the rock and ending on an elevated platform floating between the mountain and the sea, the sky and the earth. Grey-coloured bare concrete in the slabs, clay coating in the colour of sand on the outside walls, rusty metal, natural twisted wood in the pergolas and the natural stone of the local dry stonewalling are the basic materials used.

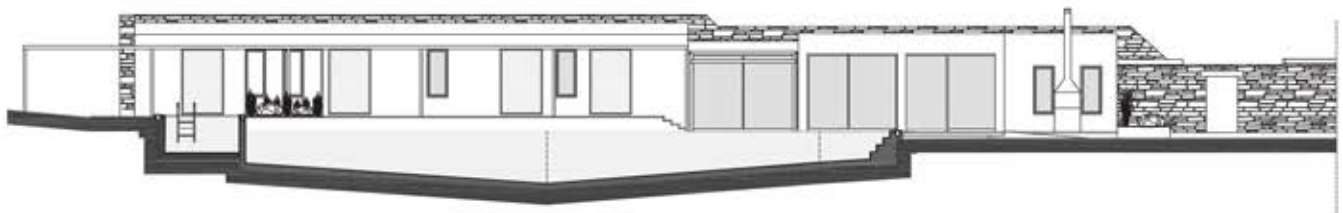
The interior consists of four bedrooms with bathrooms along with an open space area with kitchen, dining room, living room and wc. Pergolas, a swimming-pool accessible from all the accommodation, an open-air barbecue, outdoor dining and seating area on a platform, and a protected semi-open space with a fireplace contribute to enhance the sense of a relaxed way of living and create a dialogue with nature.



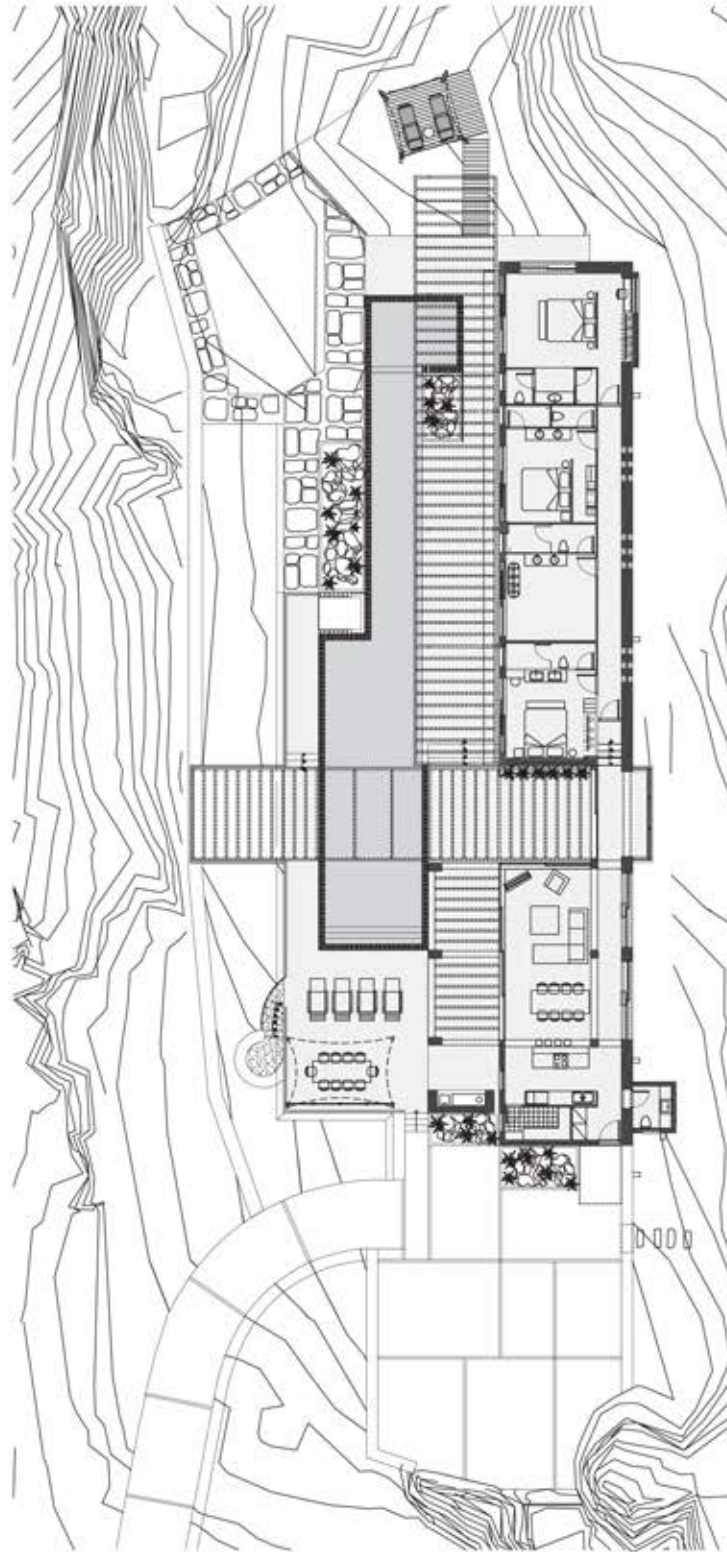
Όψη
Elevation



Τμήμα
Section



Touh
Section



Κάτοψη στάθμης ±0
Plan Level ±0

