

Μονοκατοικία στην Κηφισιά

Ταυτότητα έργου

Αρχιτεκτονική μελέτη:

PALY αρχιτέκτονες Νίκος Λυκούδης, Ισμήνη Παπασπηλιοπούλου

Συνεργάτες Αρχιτέκτονες: Κατερίνα Αργυροπούλου,

Ελευθερία Χατζή, Ζαχαρούλα Παπαγεωργίου, Σοφία Περπινιά

Interior design: **PALY** αρχιτέκτονες

Μελέτη φωτισμού: **PALY** αρχιτέκτονες

Μελέτη περιβάλλοντος χώρου: **PALY** αρχιτέκτονες

Στατική μελέτη: Λεωνίδα Παλίλης

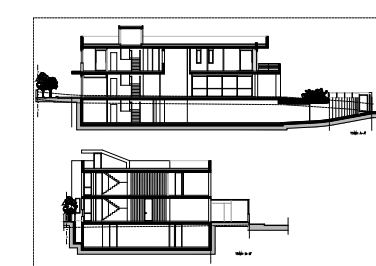
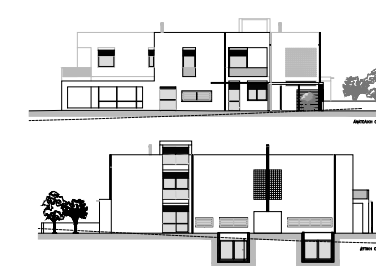
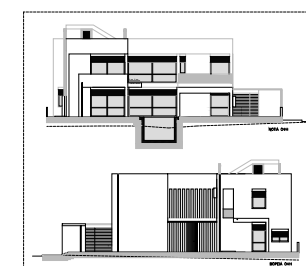
Η/Μ Μελέτη: Νίκος Παπαδάκης

Φωτογράφιση: Παναγιώτης Βουμβάκης

**“Είτε βραδιάζει, είτε φέγγει,
μένει λευκό το γιασεμί.”**

Γιώργος Σεφέρης

Πρόκειται για μονοκατοικία δύο ορόφων με υπόγειο σε γωνιακό οικόπεδο. Η ανάγκη για ιδιωτικότητα, ο προσανατολισμός και η δημιουργία μεγάλου κήπου, όρισαν τη σύνθεση της διώροφης κατοικίας, που με σχήμα Π τοποθετείται στο βορειοδυτικό άκρο του οικοπέδου, αφήνοντας ελεύθερο χώρο στη νοτιοανατολική πλευρά, με φύτευση περιφερειακά των ορίων και πύκνωση στα νότια.



Η κάτοψη έχει οργανωθεί έτσι, ώστε σχεδόν όλοι οι χώροι, να έχουν νότιο και ανατολικό προσανατολισμό και θέα προς τον κήπο. Οι ημιυπαίθριοι χώροι προστατεύουν από τις καιρικές συνθήκες και βοηθούν στην μετάβαση από το “κλειστό” στο “ανοιχτό”. Μεγάλα υαλοστάσια ανατολικά και νότια, μικρότερα βόρεια και δυτικά, επιτρέπουν στο φως να εισχωρεί στους κοινόχρηστους και ιδιωτικούς χώρους, τοποθετημένα με τρόπο, ώστε να υπάρχει ιδιωτικότητα, χωρίς να χάνεται η θέα.

Μεγάλα φυτεμένα courts anglaises, φωτίζουν και αερίζουν το χώρο του υπογείου. Ένας σχεδόν επίπεδος κήπος, ενώνεται με τους μεγάλους κοινόχρηστους εσωτερικούς χώρους, χάρις στα μεγάλα υαλοστάσια του ισόγειου. Το στοιχείο του νερού τοποθετείται στο εσωτερικό του Π, για προστασία από τις καιρικές συν-

θήκες και την εξωτερική θέαση. Η σύνθεση στοχεύει σε ένα διακριτικό διάλογο μεταξύ ανοικτών και κλειστών χώρων, ιδιωτικού και κοινόχρηστου, που ενισχύεται από το παιχνίδι αντιθέσεων και μεταβάσεων. Η αντίθεση του λευκού με το πράσινο, η μετάβαση από το “χτιστό” στο φυσικό (κήπος). Το ένα σκέλος του Π είναι μία ισόγεια πέργκολα, που μαζί με το στοιχείο του νερού, ορίζουν την μετάβαση από το τεχνητό στο φυσικό. Λευκοί τοίχοι, ξύλινα πατώματα, λευκά μέταλλα, φυσική ανοδίωση στα κουφώματα, γκρι πλάκες και πέτρα Μαρκόπουλου, είναι τα βασικά υλικά της κατοικίας. Η φύτευση με ελληνικά φυτά και δέντρα δημιουργεί ένα ακανόνιστο φράγμα, στα όρια του οικοπέδου, αυξάνοντας την προστασία του χώρου και των κατοίκων από το εξωτερικό περιβάλλον.

House in Kifissia

Project details

Architectural design:

PALY architects Nikos Lykoudis, Ismene Papaspiliopoulou

Associate Architects: **Katerina Argyropoulou,**

Eleftheria Chatzi, Zaharoula Papageorgiou, Sofia Perpinia

Interior design: **PALY architects**

Lighting design: **PALY architects**

Landscape: **PALY architects**

Structural design: **Leonidas Paliis**

E/M design: **Nikos Papadakis**

Photos: **Panagiotis Voumvakis**

**“Whether it be dusk or dawn, the
jasmine remains white.”**

George Seferis

A two-story house with a basement, on a corner plot in Kifissia. The need for privacy, orientation, and a large garden were the main factors that defined the design of this “U” shape house. Placed on the north-west edge of the plot, letting free space on the south-east corner, with planting through the boundaries and thickening on the south. The spaces are designed to have south and east orientation and view to the large garden. The semi-open spaces protect the house from weather conditions and help the transition from close indoor to open outdoor spaces.





Large windows east and south, smaller north and west, positioned in a way that allows the light to enter the shared and private spaces without losing privacy or the view. Big planted courtyards lighten and ventilate the basement. An almost flattened garden, connected with the shared spaces of the ground floor through large windows.

The water element is placed on the inside of the “U” shape, protected from the weather and outside viewing. The design aims at a subtle dialogue between open and closed spaces, private and public that is enhanced by the play of contrasts and transitions.

The contrast of white with green, the transition from built to natural (garden). One part of the “U” shape is a ground floor pergola, which combined with the water element define the transition from the artificial to natural.

White walls, wooden floors, white metals, natural anodization on the frames, grey plates, and stone from Markopoulo are the main materials used in the project. Planting with Greek flowers and trees, create an irregular barrier on the boundaries of the plot, increasing the protection of the house and the residents from the outside environment.





Προμηθευτές που διαφημίστηκαν

Κουφώματα, συστήματα σκίασης: **ALUMIL**

Χρώματα, πούδρες βαφής: **ALYSANDRATOS PAINTING**

Δάπεδα μάρμαρα, μπάνιο: **ΑΦΟΙ ΔΕΛΗ**

Έπιπλα: **HOME DECO, AVAX, ROCHE BOBOIS, CASA DI PATSI**

Μοκέτα, χαλιά, ταπεταρίες, υφάσματα, κουρτίνες: **SARLAS S.A.**

Φωτιστικά σώματα: **ARTEMIDE**

Γυψοσανίδες, ψευδοροφές, κινητοί τοίχοι: **KNAUF**