

Archetype



Αναζήτηση άρθρου...

(<https://www.archetype.gr>)



ΑΡΧΙΚΗ (<https://www.archetype.gr>)

ΑΡΧΙΤΕΚΤΟΝΙΚΗ (/projects/1)

ΕΚΔΗΛΩΣΕΙΣ (/events/1)

ΘΕΩΡΙΑ (blog/kategoria/theoria/1)

ΚΡΙΤΙΚΗ (blog/kategoria/kritiki/1)

ΧΡΟΝΙΚΟ (blog/kategoria/chroniko/1)

ΦΟΙΤΗΤΙΚΑ (blog/kategoria/fititika/1)

MAGAZINE (/magazines/1)

Σύνδεση (<https://account.archetype.gr/>)/Εγγραφή
(<https://account.archetype.gr/register>)

[SUBSCRIBE](#)



(<https://www.archetype.gr>)

Archetype



(<https://www.arcusconstruction.gr/>)

← [Κατάλογος Έργων \(projects/1\)](#)

Uploaded by: Archetype Editor

Διαμέρισμα στο Μετς



ΠΕΡΙΟΧΗ:
Αθήνα, Ελλάδα

Δημοσιεύθηκε: 18/9/20

Π Ε Ρ Ι Γ Ρ Α Φ Η

Πρόκειται για διαμέρισμα δύο υπνοδωματίων με ένα λουτρό, στον τελευταίο όροφο πολυκατοικίας με θέα το Ζάππειο, τον Λυκαβηττό και τον λόφο του Αρδηττού. Οι κύριοι στόχοι της ανακαίνισης ήταν η αισθητική αναβάθμιση της κατοικίας, η ενοποίηση των χώρων διημέρευσης (κουζίνα – τραπεζαρία – καθιστικό), έτσι ώστε να αξιοποιούνται λειτουργικά οι αδρανείς χώροι, και η ανάδειξη της διαμπερότητας.

Η κουζίνα αναδιαμορφώθηκε και ενοποιήθηκε με το καθιστικό με την καθαίρεση του κεντρικού τοίχου και τη δημιουργία χαμηλού τοιχίου στη θέση του. Η δημιουργία καμπύλου τοίχου στην είσοδο της κουζίνας κάνει πιο ομαλή τη μετάβαση σε αυτή από την κεντρική είσοδο της κατοικίας και δημιουργεί επιπλέον αποθηκευτικό χώρο. Παράλληλα, η δημιουργία σχισμής στον τοίχο του καθιστικού ενοποιεί οπτικά τον χώρο με τον διάδρομο που οδηγεί στα υπνοδωμάτια.

Με τη δημιουργία ανοιχτού παταριού πάνω από το λουτρό, επιτυγχάνεται όχι μόνο επιπλέον αποθηκευτικός χώρος αλλά και φωτισμός του διαδρόμου μέσω των υαλότουβλων στον φωταγωγό. Η επιλογή υλικών, χρωμάτων, επίπλων και φωτιστικών στοχεύει στη δημιουργία χαλαρού περιβάλλοντος χωρίς εξάρσεις. Το λευκό χρώμα κυριαρχεί στην τοιχοποιία και στην κουζίνα, σε αντίθεση με το δρύινο ξύλο στο δάπεδο. Το λουτρό επενδύεται με πλάκες πορόλιθου, ο πάγκος είναι από μάρμαρο Διονύσου σε συμφωνία με τα λευκά είδη υγιεινής. Οι καθαρές επιφάνειες, οι λιτοί χώροι και η διαμπερότητα που δημιουργήθηκε, βοηθούν στην αύξηση του φυσικού φωτισμού και στις οπτικές φυγές μέσω των ανοιγμάτων.

Ομάδα μελέτης: **Νίκος Λυκούδης, Ισμήνη Παπασπηλιοπούλου**

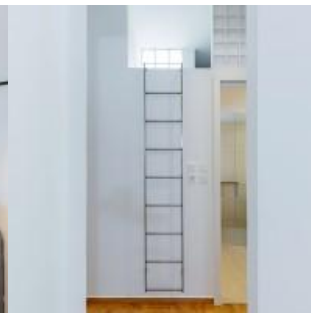
Μελέτη: 2017

Κατασκευή: 2018

Εμβαδόν διαμερίσματος: 75.00 τ.μ.

Φωτογραφία: Παναγιώτης Βουμβάκης

Φ Ω Τ Ο Γ Ρ Α Φ Ι Ε Σ





ΚΑΤΑΧΩΡΗΣΕ

το Έργο σου στο Archetype

ΠΕΡΙΣΣΟΤΕΡΑ ΕΡΓΑ

(projects/sigkrotima-kinonikis-katikias).
Editor's Choice

Συγκρότημα Κοινωνικής Κατοικίας

Uploaded by: Archetype Editor

(projects/syros-i).
Editor's Choice

Syros I

Uploaded by: Archetype Editor


(projects/dio-platies).
Editor's Choice


Δύο πλατείες

Uploaded by: Archetype Editor

Ακολουθήστε μας

 (<https://www.facebook.com/archetype.gr/>).

 (<https://www.instagram.com/archetype.gr/>).

 (<https://www.linkedin.com/in/archetype-architectural-magazine-14a527166/>).

ΑΡΧΙΚΗ (<https://www.archetype.gr>)

ΚΑΤΑΛΟΓΟΣ ΑΡΧΙΤΕΚΤΟΝΙΚΩΝ ΓΡΑΦΕΙΩΝ
([architects/1](#))

ΑΡΧΙΤΕΚΤΟΝΙΚΗ ([/projects/1](#))

ΕΚΔΗΛΩΣΕΙΣ ([/events/1](#))

ΤΑΥΤΟΤΗΤΑ ([about-us](#))

MAGAZINE ([/magazines/1](#))

ΕΠΙΚΟΙΝΩΝΙΑ ([contact](#))

ΚΑΤΑΧΩΡΗΣΕ ΤΟ ΓΡΑΦΕΙΟ ΣΟΥ

(<https://account.archetype.gr/register>).

ΚΑΤΑΧΩΡΗΣΕ ΤΟ ΕΡΓΟ ΣΟΥ

ΔΙΑΦΗΜΙΣΤΕΙΤΕ (<mailto:info@archetype.gr?subject=Ενδιαφέρον για διαφήμιση στο Archetype.gr>).

ARCHETYPE - © Copyright: 2020

[Privacy Policy \(/projects/privacy-policy\)](#), & [Terms Of Use \(/projects/terms-of-use\)](#).