

ZYMARI BAKERY & COFFEE ΣΤΟΝ ΠΕΙΡΑΙΑ

Ισορροπία υλικών

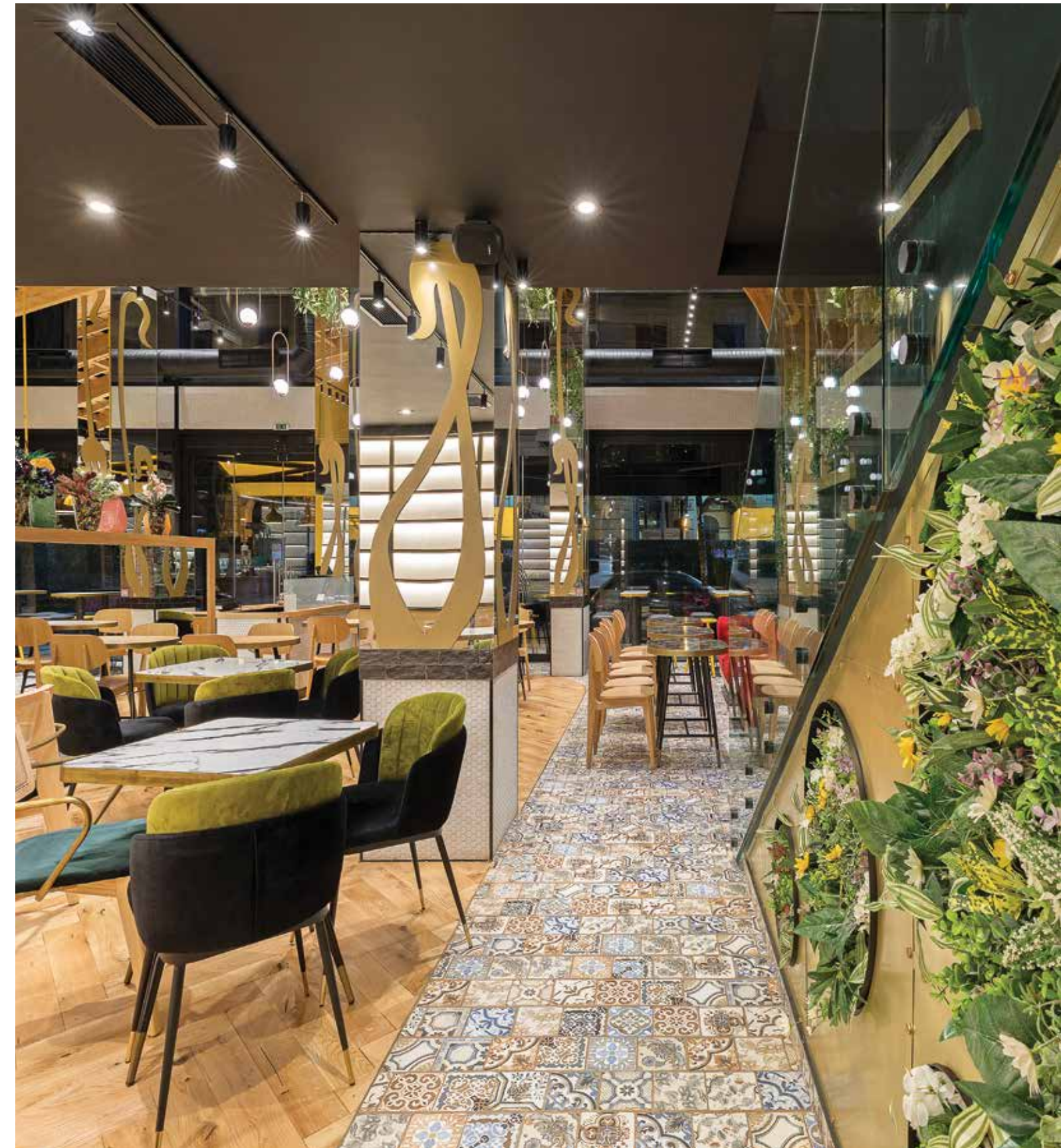
— Ένας αρμονικός συνδυασμός υλικών στο ανακαινισμένο εστιατόριο καθημερινού φαγητού δημιουργεί ένα ζεστό και οικείο περιβάλλον. Τα καταστήματα της αλυσίδας συνδυάζουν την πώληση καφέ, σνακ, φαγητού, γλυκών, χυμών και σαλατών, με το παρασκευαστήριο να βρίσκεται πάντοτε στο εσωτερικό του καταστήματος —

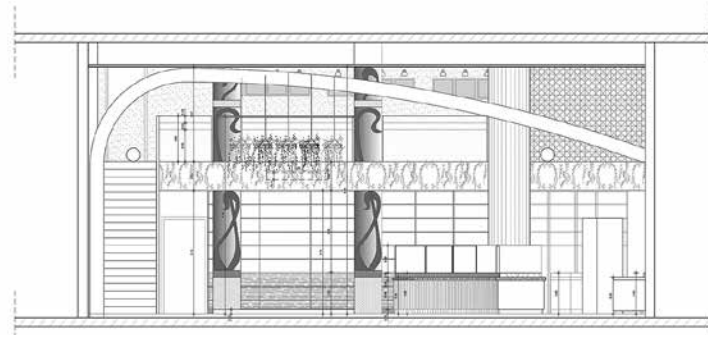
ΚΕΙΜΕΝΟ PALLY ARCHITECTS
ΦΩΤΟΓΡΑΦΗΣΗ ΠΑΝΑΓΙΩΤΗΣ ΒΟΥΜΒΑΚΗΣ

Αρχιτεκτονική μελέτη
PALLY ARCHITECTS
Ομάδα μελέτης
ΝΙΚΟΣ ΛΥΚΟΥΔΗΣ
ΙΣΜΗΝΗ ΠΑΠΑΣΠΗΛΙΟΠΟΥΛΟΥ
ΕΙΡΗΝΗ ΤΡΙΧΑ
ΣΟΦΙΑ ΠΕΡΠΙΝΙΑ

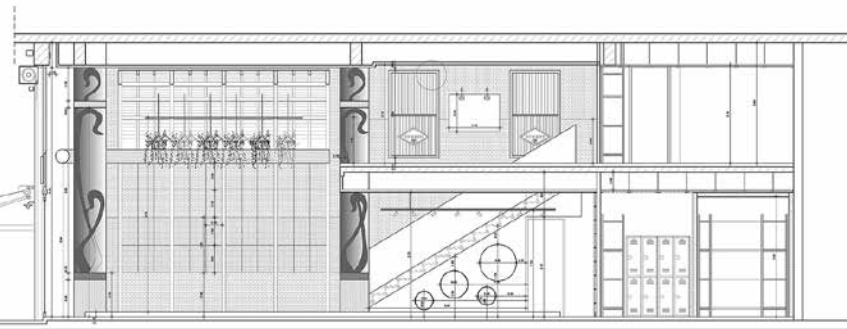
Το νέο κατάστημα του Πειραιά οργανώνεται σε επιφάνεια 227 m² στο ισόγειο, όπου φιλοξενούνται οι βιτρίνες πώλησης, το παρασκευαστήριο και το καθιστικό, ενώ στο πατάρι επιφάνειας 115.00 m² βρίσκονται τα WC κοινού, ένας δεύτερος χώρος καθιστικού καθώς και οι βοηθητικοί χώροι, η αποθήκη, τα αποδυτήρια

και το γραφείο. Φυσικά υλικά, όπως το ξύλο και τα ανεπίχριστα τούβλα, συνδυάζονται με τα χρώματα κίτρινο και μαύρο, τις επιφάνειες από λευκές ψηφίδες, τους καθρέπτες και τα πολύχρωμα πηλακάκια του δαπέδου για να δημιουργήσουν έναν χώρο ευχάριστη παραμονής στους επισκέπτες.

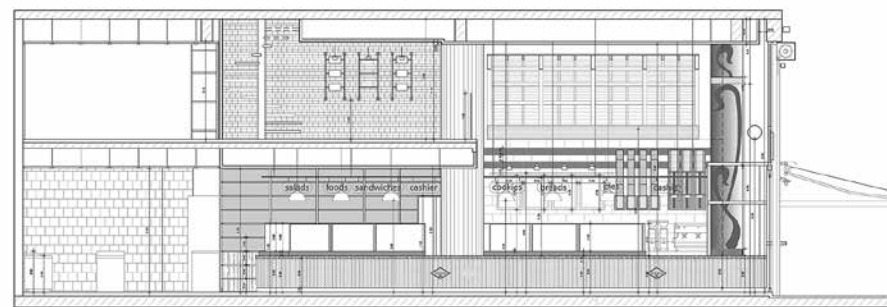




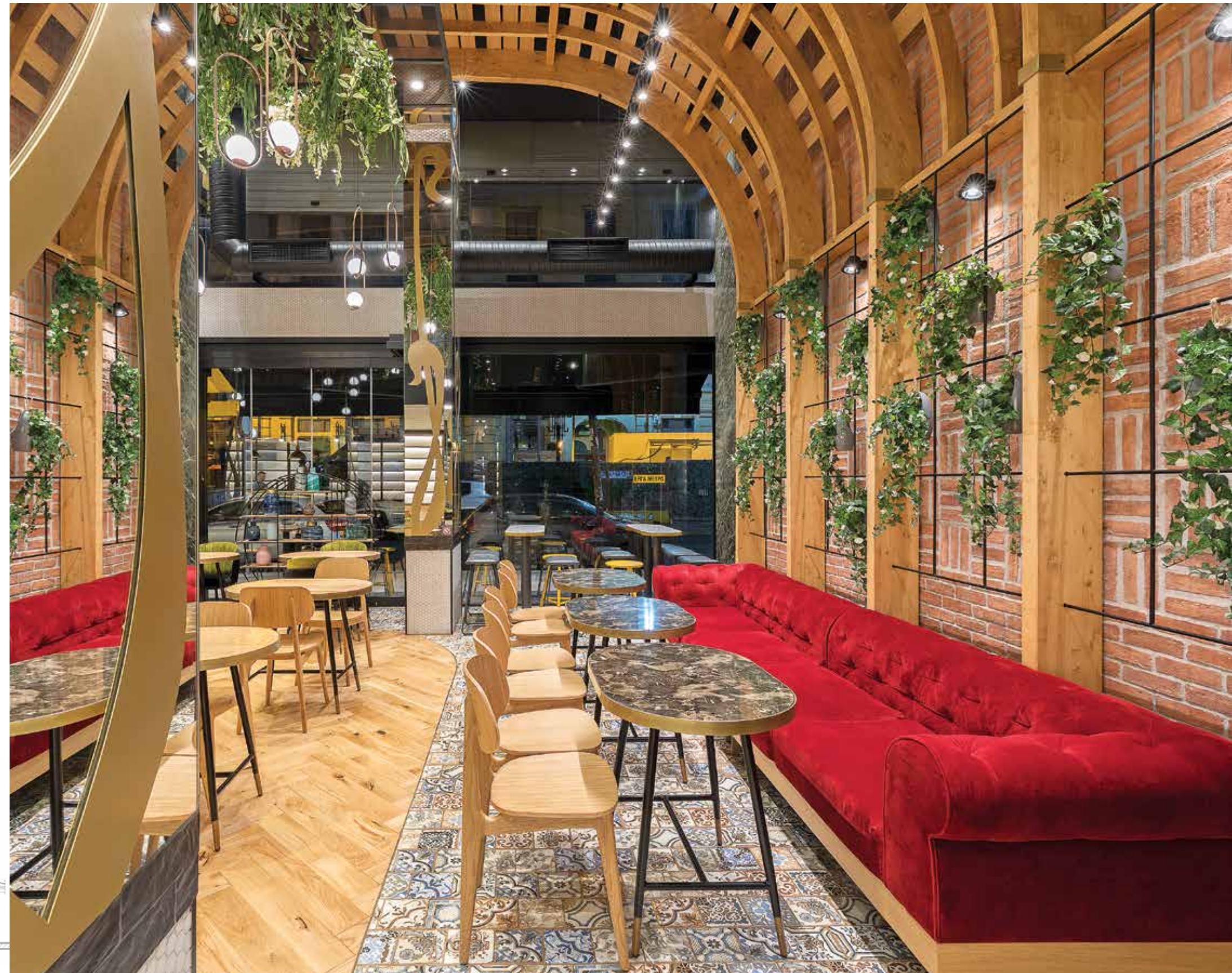
τομή δ'-δ'



τομή β'-β'



τομή α'-α'

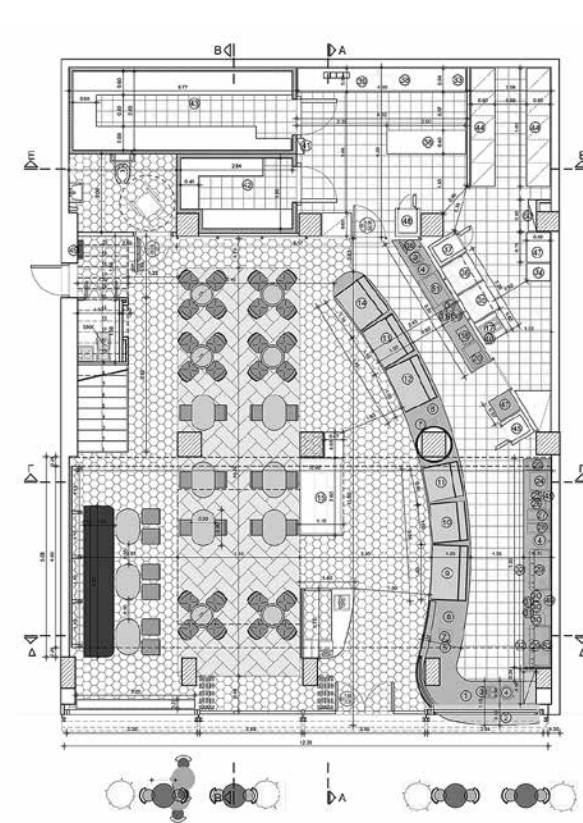




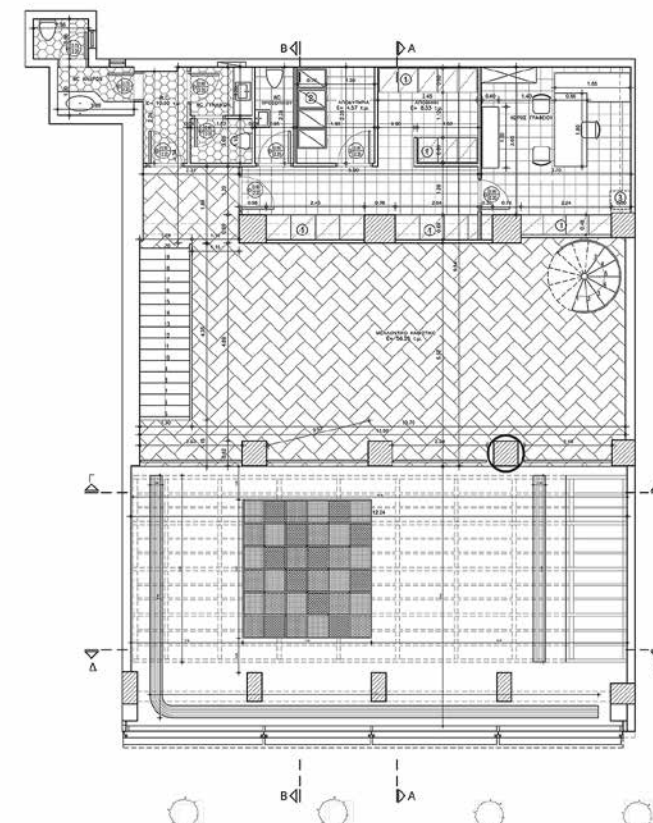
Μια ξύλινη διάτρητη θολωτή επιφάνεια καλύπτει τον διπλού ύψους χώρο της εισόδου, ενώ είναι ταυτοχρόνως ορατή από τον εξωτερικό χώρο και από το πατάρι. Η κατασκευή περιλαμβάνει αναρτώμενα μεταλλικά στοιχεία, πλέγματα και φυτά, καθώς και τα φωτιστικά του κυρίως καθιστικού.

Ένα φωτισμένο ημιδιαφανές διαχωριστικό από μέταλλο και γυαλί, που δημιουργεί ένταση και προσδίδει βάθος στον χώρο, γίνεται το όριο ανάμεσα στις κοινόχρηστες εξυπηρητήσεις και το παρασκευαστήριο. Το γυάλινο προστατευτικό σπτηθαίο του παταριού επιτρέπει τη θέαση προς ολόκληρο τον χώρο του ισόγειου και αντίστοιχα αυξάνει τις οπτικές φυγές από το ισόγειο. Το πρόβλημα των πολλών υποστυλωμάτων του χώρου επιλύθηκε με επένδυση από καθρέπτες η οποίοι "τα εξαφανίζουν" και αντανακλούν υλικά, χρώματα και επενδύσεις.

Στο καθιστικό, το οποίο οριοθετείται με ξύλινο δάπεδο, κυριαρχεί ο μεγάλος κόκκινος καναπές, με πλάτη στον τούβλινο τοίχο. **ek**



κάτοψη ισόγειου



κάτοψη ορόφου

